

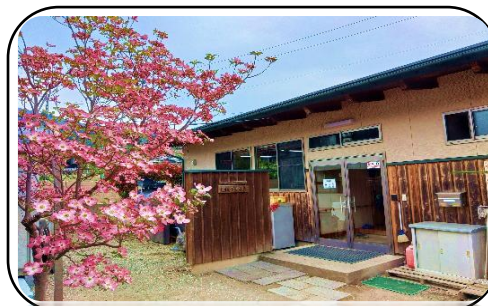
しゅうろうけいぞくし えん がた  
就労継続支援 B型

か ぜ  
風ととくべえ

ほうじんめい 法人名	しゃかいふくしほうじん ななくさかい 社会福祉法人 七草会
しょざいち 所在地	〒 389-0601 ながのけんはにしなぐんさかきまちさかき 長野県埴科郡坂城町坂城4529-1
連絡先	でんわ 電話・ファックス ☎ 0268-71-7436 fax 0268-71-7436
	メールアドレス <a href="mailto:amiyasaka518@gmail.com">amiyasaka518@gmail.com</a>
	ホームページ
	うけつけじかん 受付時間 ごぜん じ 午前8時30分～午後5時

ていん 定員	20 名
かいじつ 開所日	げつ か すい もく きん ど 月・火・水・木・金・土（*土曜日は、だいに よん ごぜん かいせつ 第二・四 午前のみ開設）
りようじかん 利用時間	ごぜん じ ごご じ じ 午前9時～午後4時（*土曜日は、午前9時～12時）
りようたいしょう 利用対象	ちてき せいしん しんたい おとな 知的・精神・身体（大人）
りようりょうきん 利用料金	なし

サービス内容	サービス内容	びこう 備考
そうげい 送迎	○	さかきちょうない ちくましな 坂城町内・千曲市内のみ
こうちん しきゅう 工賃の支給	○	
くるま りよう 車イス利用	×	
ちゅうしょくていきょう 昼食の提供	×	
にゅうよく しえん 入浴の支援	×	
きゅうじつ かいしょ 休日の開所	×	
えんちょうりよう 延長利用	×	
いりようてき じつし 医療的ケアの実施	×	
*		
*		
*		



### じぎょうしょ しょうかい 事業所の紹介

だいにしぜん めぐ う のうぎょう つう にんげん い い はたら ちいししゃかいふくし きよてん かつどう すす  
大自然の恵みを受け、農業を通じて人間らしく生き生きと働き、地域社会福祉の拠点となるような活動を進  
め、生きがいのある生活の実現を図ることを目標に活動しています